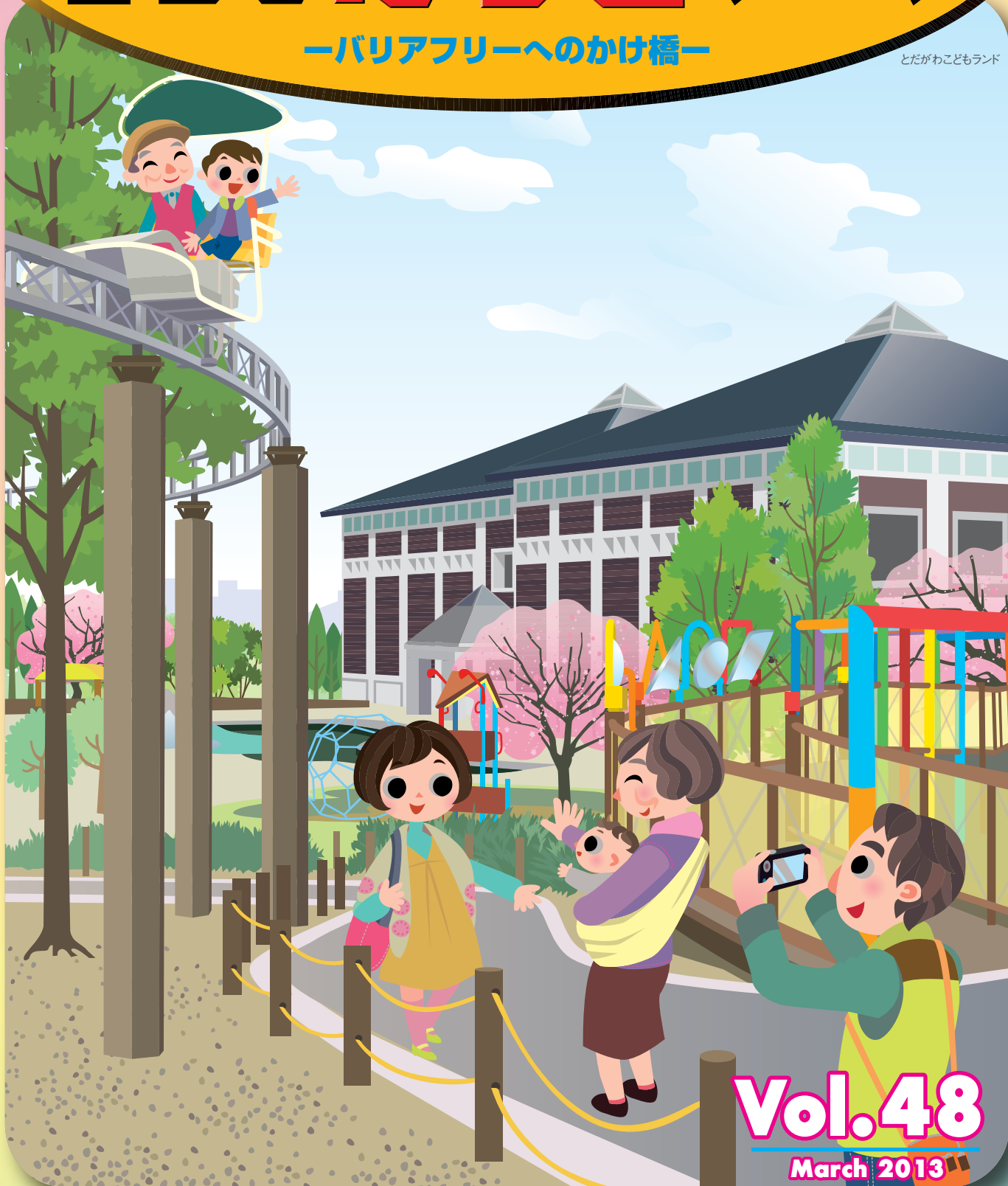


何かと出会って 新たな発見

暮らしほつとワーク

—バリアフリーへのかけ橋—

とだがわこどもランド



Vol.48

March 2013

今号の
CONTENTS
もくじ

福祉用具の製作・改造を通して、
皆様の生活を豊かにします。

NFP技術ボランティアの紹介 … P2

製作・改造事例の紹介 … P3

新ネタ発信 … P4~5

「家族介護者教室」のご案内 … P6

リサイクル相談事業部より … P7

なごや福祉用具プラザ事業紹介 … P8



福祉用具の製作・改造を通して、皆様の生活を豊かにします。

NFP技術ボランティアの紹介

その2 被服グループ編

NFPとは、「なごや」「福祉用具」「プラザ」に由来します。活動グループは「自助具グループ」、「被服グループ」、「パソコングループ」があります。それぞれのグループが、ボランティアとして活発に活動しています。今回は、被服グループを紹介します。

自助具グループ



パソコングループ



被服グループ

『市販品では自分に合ったものがなくて、困っている』
『ちょっと改造すれば、もっと使いやすく、自分に合ったものになるのに…』

こんな悩みをお持ちの方はぜひご相談ください!

被服グループは
本人に合わせた心地よい衣類に改造、製作します。

- 既存の服にファスナーを取り付けるなどの改造をします。
- 着衣しやすいベスト、履きやすいスカートなどの衣類を製作します。
- 手袋やカバーなどの小物の製作をします。
- 本人の障害に合った衣服を製作します。



◀ 試作した靴下
(ゆるい口ゴムあり)



◀ お渡しした
ゴムなし靴下
(長・短あり)



製作費用は?

製作、改造にかかる材料費等
(実費)が必要です。

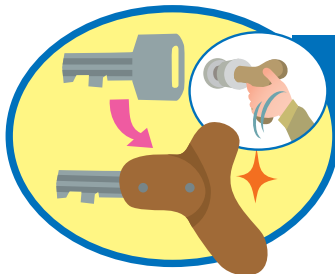


活動日

毎月第2・4火曜日の午後



※一緒に活動する仲間募集(医療福祉関係者、学生、特に歓迎!)
興味のある方、なごや福祉用具プラザまでご連絡ください。



プラザのご利用者さんに道具を提供し、
ご本人の生活が豊かになった例を紹介します。

製作・改造事例の紹介



ご本人は脳性まひの女性です。自宅近所へ出かける時に電動車いすを使用しており、立位保持や短い距離を歩くために杖も使用されています。この電動車いすには杖を立てておく所がないので、それを作ってもらえないかと相談がありました。杖立ては杖と傘の2本同時に入れられる大きさにしてほしいとの依頼でした。

既存の商品を利用して容易に作ることができます。

材料リスト

- | | |
|----------------|-----|
| ● プラスチック製かご | 1個 |
| ● ネジ φ4mm×20mm | 4本 |
| ● φ4mmナット | 4個 |
| ● アルミ板及び配管用サドル | 各2枚 |

材料費は300円程度

作り方

車いすフレームに取り付けられるよう、プラスチック製かごに穴を空け、配管用サドルとアルミ板を使って、かごを2か所ではさみ込み、ネジ止めして固定する。

使い方

杖立ては市販されていますが、ほとんどの商品が車いすの後にあるティッピングレバーに取り付けるタイプです。ご本人は後ろへの振り返り動作が難しいため、杖立てを車いすの前部へ取り付けて杖や傘の出し入れをやりやすくしてほしいとのことでした。そこで、電動車いす操作のジョイスティックのじゃまにならないよう、左前部に取り付けました。

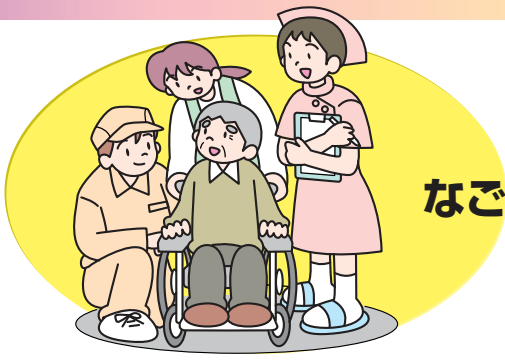


杖立て取付け後の状況



全体の様子

なごや福祉用具プラザでは福祉用具の製作・改造を通じて、ご本人やご家族等の生活を豊かにするお手伝いをします。お気軽にご相談ください。



新ネタ発信

なごや福祉用具プラザ追加常設品のご紹介です。

その他ご紹介できなかった半年間の期間限定の新製品、追加常設品もあります。是非一度プラザまで足をお運びください。

NOAA MOBILEα(ノアモバイルアルファ)

参考価格
256,000円(非課税)

特徴
軽量小型で軽自動車の特
トランクにも納まる電動
4輪カートです。本体は
最大4分割でき、宅配で
郵送も出来ます。脱着式
バッテリーで安心充電、
車に積んで旅先の移動
にもご利用いただけます。



ダブルマジックII合皮5E

参考価格
7,770円(税込)両足
3,990円(税込)片足

特徴
シンプルなデザインで冠婚葬祭
などのフォーマルな装いにも使
用いただける、介護シューズで
す。カップインソールと調整用
中敷で3段階の靴底調整が可
能です。5Eと幅広で、足のむく
んだ方にお勧めです。



ライトステップ・タイニーW

参考価格
29,190円(税込)

特徴
収納バッグとイスの機能を兼ね備えた
シルバーカーです。前輪ダブルキャス
ターで歩行をサポートします。ハンドル
高は5段階調整(82~94cm)、暗い
夜道も安心の反射板付きです。



ヘルシーワンキャンシット75

参考価格
50,190円(税込)

特徴
イスつきで軽量、コンパクトな歩行車
です。大型車輪で歩行をサポートしま
す。コンパクトに折りたたみ、車のトラ
ンクにも収納でき持ち運びに便利です。



ヒアリングヘルプポケット

参考価格
20,790円(税込)

特徴
折りたたみ式の助聴器です。
話す声が聞こえづらいと感じ
た方にお試しいただけます。
コンパクトで持ち運びやすく、
ストラップ、イヤホンと併用す
ると両手が空くので長時間の
利用が可能です。



ボイスルーラー

参考価格
9,980円(税込)

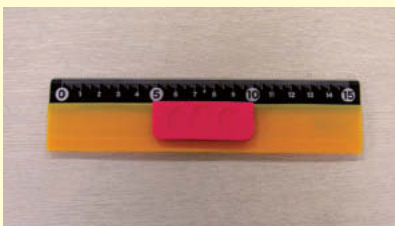
特徴
声の大きさが目で見て
分かる発光式音量
測定器(ボイスルー
ラー)です。音量のコ
ントロールが苦手な方、
難聴の方の音量訓練などにもご利用いただけます。発光部は声
量が変わりやすい顔アイコンが模されています。5段階と3
段階設定が出来ます。



Qスケール

参考価格
1,995円(税込)

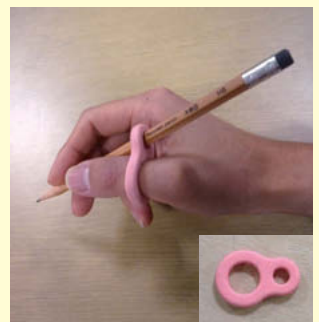
特徴
定規をおさえる力の
弱い方、指先の操作が
苦手な方などに工夫
された定規です。全面
がシリコンで覆われて
おり滑りにくく、つまみ部分を持つことで簡単に移動することが
できます。目盛りが白黒表示で長さが違い視認しやすくなってい
ます。



Qリング

参考価格
980~1,838円(税込)

特徴
上手く持つために必要な3点固定
に着目した用具です。装着する
ことで、自然と親指と人差し指の間
(ファーストウェブ)に鉛筆があた
り3点固定が楽に行えます。歯
ブラシ、スプーン、毛筆など色々
な用具に取り付けて使います。4種類
のサイズから選ぶことが出来ます。





なごや福祉用具プラザでは
年2回の常設品展示の選定と
毎月の新製品展示の選定を行っています。
新しい機能や工夫がある福祉用具が増えています。
是非、一度ご覧になってお確かめください。

※「特徴」の項目は、申請企業の説明文を転記しております。※試用体験や製品に関するお問合せは、なごや福祉用具プラザのカウンターまでどうぞ。

ハートリーフレスト テーブルタイプ

参考価格

126,000円(税込)

特徴

テーブルの上に肘を置き、姿勢を安定させることが出来るトイレ用サポート手すりです。テーブルは肘が全面に支えられるようにひろく、着座の際には跳ね上げ収納が可能です。テーブルの高さ、奥行き、幅、角度を使用状況に併せて調整することが出来ます。



メロディー

参考価格

273,000円(税込)

特徴

簡単なスイッチ動作で座面シートが昇降し、椅子からの立ち上がりと着座をサポートします。座面は前後に1/3に分かれる中折れ式で、座・背・肘一体の水平昇降による安心設計です。起立着座動作で足腰の負担が気になる方にご利用いただけます。
介護保険レンタル対応品



ポータブルトイレ座楽アウネ標準タイプ

参考価格

27,300円(税込)

特徴

幅49.5cmとお部屋で場所をとらないコンパクトなポータブルトイレです。便座は本体をスイングするだけで簡単に調整が出来ます(33~45cm 1cmピッチ)。肘掛も高さ調整、着脱が出来、排泄、立ち上がり、移乗、介助に配慮した設計になっています。



回転バスボード

参考価格

24,150円(税込)

特徴

浴槽のふちにはさみ込んで固定するバスボードです。座面のレバーを押すと回転でき、90度ごとに固定されます。浴槽のまたぎが不安な方にご利用いただけます。



バナナターンM

参考価格

14,700円(税込)

特徴

身体のラインに沿った形にグリップを加えた、握りが使いやすい体位変換器です。仰臥位から側臥位へ体位変換が容易に行えます。他にLサイズ18,900円(税込)、Sサイズ8,400円(税込)の展示もございます。



置きらくクッション、エプロン

参考価格

8,952円(税込)

特徴

ウレタン性ミックスクッションに失禁用エプロンをセットにした車いす用クッションです。ソフトタイプ、ハードタイプの2種類を用意し、縦横の寸法が異なるため車いすの選択の幅が広がります。市販の吸水シートをクッションカバーの中に挿入することで急な失禁時にも安心して使用することが出来ます。



You You for LADY ロマンティックスタイルMソフトブルー

参考価格

1,659円(税込)

特徴

妊娠、出産を経験した女性を中心に20代から増え始める尿もれ用吸水ショーツです。消臭力に優れ、着る服を選ばないローライズ設計。お尻にぴったりとしたシャーリングでシルエットはすっきり、吸水部はアウターにもびびきにくい3層構造です。



転ばぬ先のあんしんガードルMピンク

参考価格

オープン

特徴

転倒時の衝撃から大腿骨の付け根を守るガードルです。後期高齢者から飛躍的に増加する大腿骨の骨折を防止します。毎日快適に使い続けることを目的に、薄さ、軽さ、付け心地の良さに配慮しています。外出時のふらつき、転倒が気になる方にご利用いただけます。





一般の方むけ 平成25年度前期(4月~9月)

なごや福祉用具プラザ主催 「家族介護者教室」のご案内

なごや福祉用具プラザでは一般市民の皆様を対象とした「家族介護者教室」を毎年開催、ご好評をいただいています。

本年も4月から前期の講座がはじまります。興味のある方は是非ご参加ください。

■いずれの教室もご家庭で介護をしている方、これらに備えて学びたい方、介護に関心のある方などどなたでも参加できます。

■どの教室も当日受付は行いません。必ず事前にお申し込みください。

■この内容は平成25年2月現在のものです。日程や講座内容が都合により変更になる場合があります。

※時間はいずれも13:30~15:00です。

北部介護者教室

会場：名古屋市総合社会福祉会館



※5月21日(火)より受付開始

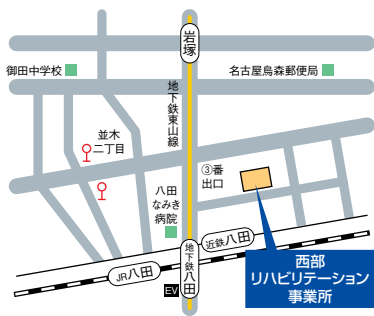
「安心できる在宅生活について」

住み慣れた地域で安心して在宅生活を過ごしていただくための介護のコツや制度、対処法について学びましょう。

- ① 6月20日(木) 古武術に学ぶ介護のコツ
- ② 6月27日(木) 高齢者の住まいについて
- ③ 7月 4日(木) 災害に備えておこう!
- ④ 7月18日(木) 障害者・高齢者権利擁護センターのサービスとは

西部介護者教室

会場：西部リハビリテーション事業所



※5月22日(水)より受付開始

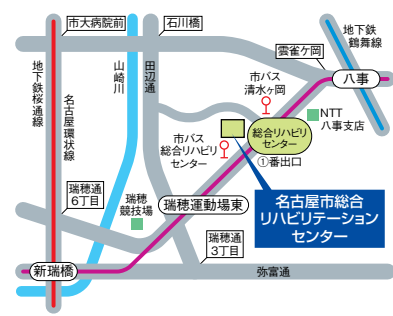
「知っておきたい! 脳血管障害」

脳血管障害になった時、あなたはどうしますか? なった時の対処法やならないための予防について学びましょう。

- ① 6月22日(土) 脳血管障害について、当事者と語る
- ② 6月29日(土) 自分でできる運動の習慣づくり
- ③ 7月 6日(土) 言語障害について
- ④ 7月13日(土) 再発予防のためにも気をつけたい生活習慣

南部介護者教室

会場：名古屋市総合リハビリテーションセンター



※6月20日(木)より受付開始

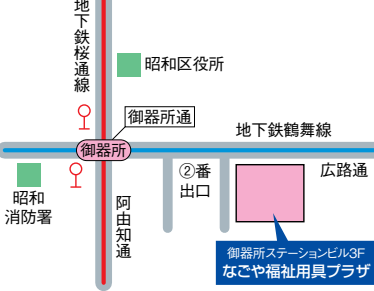
「介護に生かしたい健康で自分らしい生活」

毎日の介護ではゆとりがないと疲れてしまいます。健康的で自分らしい生活を保つための工夫を学びましょう。

- ① 7月23日(火) 心と体を元気にする食生活
- ② 7月30日(火) 色の力でゆとりとやすらぎを
- ③ 8月 6日(火) 認知症になっても「自分らしく」
- ④ 8月20日(火) ラジオ体操で健康生活

中部介護者教室

会場：なごや福祉用具プラザ



※7月19日(金)より受付開始

「排泄の介護~何が大切~」

排泄については恥ずかしさや遠慮の気持ちが強くなりがちです。排泄の習慣づくりの大切さや、排泄の介護が必要になった時でも自分で取り組める工夫などについて学びましょう。

- ① 8月21日(水) おむつからトイレ排泄への取り組み
- ② 8月28日(水) 排泄支援の実際
- ③ 9月 4日(水) 運動習慣で排泄促進
- ④ 9月11日(水) 在宅生活での福祉用具の活用や環境整備

東部介護者教室

会場：名古屋市障害者スポーツセンター



※7月30日(火)より受付開始

「知っておきたい! パーキンソン病」

パーキンソン病って何? 予防体操や音楽療法、体験談などからパーキンソン病について学びましょう。

- ① 8月30日(金) 健康予防体操やレクリエーション
- ② 9月 6日(金) パーキンソン病について
- ③ 9月13日(金) パーキンソン病と住環境について
- ④ 9月27日(金) 音楽療法でリフレッシュ

リサイクル & 相談事業部より

新美南吉記念館のご案内

今年は、童話「どんぎつね」の作者新美南吉の生誕100年。半田市にある新美南吉記念館は今年1月5日にリニューアルオープン。あわせて、半田市では新美南吉生誕100年記念事業のイベントが目白押しです。出入口の傾斜と館内のアップダウンはありますが多機能(車いす利用可能)トイレと駐車場は完備され、車いす利用者でも観覧可能です。生誕100年のこの機会に新美南吉の世界に触れてみませんか。



新美南吉記念館

住所	愛知県半田市岩滑(やなべ)西町1-10-1
TEL	0569-26-4888
FAX	0569-26-4889
開館時間	午前9時30分～午後5時30分
休館日	毎週月曜日・毎月第2火曜日・年末年始 (祝日又は振替休日のときは開館、その翌日が休館)
観覧料	¥210(中学生以下無料) *障害者手帳所持者は提示で本人と介助者1人まで無料
駐車場	身障者用4台、他57台/無料



新美南吉生誕100年記念事業(一部抜粋)

- 3月24日(日) 生誕100年没後70年記念 五木寛之講演会【雁宿ホール】
- 4月27日(土)～6月30日(日) 25人のアーティストによる南吉をテーマにした創作展【新美南吉記念館】
- 7月20日(土)～8月4日(日) 南吉童話絵本原画展【雁宿ホール】
- 7月27日(土)～8月4日(日) 新美南吉生誕祭の各種イベント【雁宿ホール】
(詳細は新美南吉記念館まで)

● バリアフリー度については身体、障害状況によって判断が異なります。ご利用の際は、各施設へ備品、設備についてお問い合わせください。●

AJUリサイクル相談事業部ではリサイクル相談他、福祉用具の販売とレンタル、様々な福祉情報を提供しています。お気軽におたずね下さい。

福祉用具リサイクル相談事業部は…なごや福祉用具プラザ内にあります。

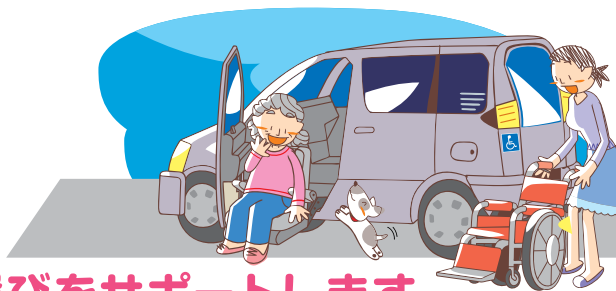
社会福祉法人 AJU自立の家
自立生活情報センター
リサイクル相談事業部

昭和区御器所通3-12-1 御器所ステーションビル3F なごや福祉用具プラザ内
TEL052-851-0059 FAX052-851-0159
営業時間：火曜日から日曜日 10:00～18:00
休業日：月曜日、祝休日、年末年始(月曜日が祝休日の場合、火曜日も休み)
【E-mail】recyclesodan@aju-cil.com



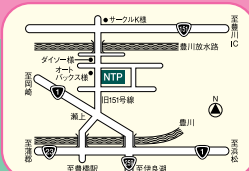
人に「素敵」を。
NTP名古屋トヨペット

名古屋トヨペットは全店に
介助専門士を配置し、
お客様にぴったりのクルマ選びをサポートします。

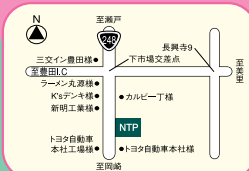


<介助専門士とは>…高齢者や障害者の方に安心してご来店いただけるように、介助の基礎知識・技術を習得した人のことです。

実際のウェルキャブ車を確認できます。お近くのウェルキャブステーションへお越しください。



ウェルキャブステーション 豊橋下地店
〒440-0083 豊橋市下地町字境田90
0532-53-7231



ウェルキャブステーション トヨタ248店
〒471-0874 豊田市前田町5丁目15番地1
0565-31-7611



ウェルキャブステーション 上重原店
〒448-0012 刈谷市恩田町1丁目151番地25
0566-24-3338



ウェルキャブステーション 千種内山店
〒464-0075 名古屋千種区内山三丁目7番3号
052-741-1101



ウェルキャブステーション 瀬戸店
〒489-0808 瀬戸市見付町37
0561-83-3161



「住宅」についてお困りではありませんか？

なごや福祉用具プラザ事業紹介

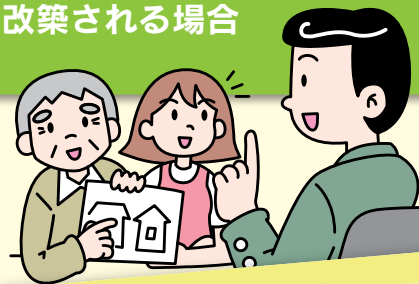
「障害者・高齢者向け住宅相談」について

なごや福祉用具プラザでは、展示場（昭和区御器所）での福祉用具の相談、地域での介護者教室の開催、高齢者の住宅改修の訪問相談などを行っています。また、開催回数は限られますが、「聞こえ」の相談や「福祉用具ふれあい講座」などを実施しています。

今回は、「障害者・高齢者向け住宅相談」についてご紹介します。

障害や高齢のことを考えて、住宅を新築・増築・改築される場合
以下のような点が気になります。

- 障害のある子どものことを考えて住宅を新築したい。
今後の成長も考えて、どのような点に注意が必要か。
- 自分の老後のことを考えて自宅を増築したい。
車椅子利用などを想定した場合、どのような点に
気をつけたら良いか。



ご相談受付

- 隔週金曜日
午後2時00分～3時30分
午後3時30分～5時00分
- 予約制です。
窓口または電話でご予約下さい。
- 今後の開催予定日
3月22日(金) 図面・現場写真等を、
4月5日(金) できるだけ
4月19日(金) ご持参下さい

担当者 一級建築士（日本建築家協会東海支部愛知地域会 等）
なごや福祉用具プラザ 作業療法士

介護保険制度や障害者の手帳制度を活用して住宅改修を行う場合は相談者が確保できます。しかし、上記のような場合には、気軽に相談できる場所がなかなかありません。

プラザでは、その方の症状に合わせて住宅改造の相談や、可能であれば補助制度についてアドバイスします。

詳細はお電話もしくはHPで

名古屋市総合リハビリテーションセンター 附属病院 看護師募集

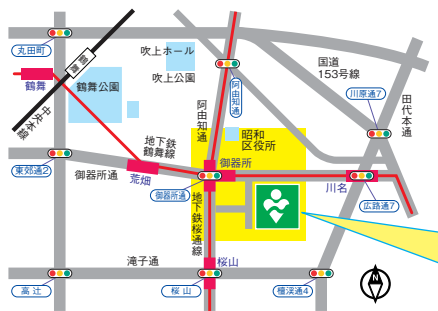


社会福祉法人 名古屋市総合リハビリテーション事業団

なごや福祉用具プラザ

〒466-0015
名古屋市昭和区御器所通
3丁目12-1
御器所駅ビル3F
TEL (052) 851-0051
FAX (052) 851-0056

- 営業時間/
AM10:00～PM6:00
- 営業日/火曜日～日曜日
- 休業日/
月曜日・祝休日・年末年始
(月曜日が、祝日にあたる日は翌日も休みになります)
- ホームページ <http://www.japan-net.ne.jp/nrc/plaza> ● 電子メール nrc4@japan-net.ne.jp



暮らしほっとワーク第48号 発行日/平成25年3月15日
編集・発行/なごや福祉用具プラザ

この広報誌は再生紙(古紙パルプ配合率100%、白色度83%)を使用しています