

何かと出会って 新たな発見

暮らしほっとワーク

—バリアフリーへのかけ橋—

愛知県児童総合センター
(モリコロパーク)



Vol.57

March 2016

今号の
CONTENTS
もくじ

【特集】介護ロボット普及事業
見守りシステム導入支援
ワークショップを開催しました… P2～3
新ネタ発信…………… P4～5

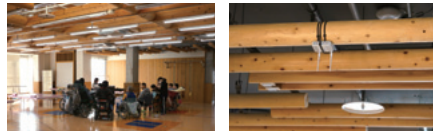
製作・改造事例の紹介…………… P6
リサイクル相談事業部より…………… P7
平成28年度前期 なごや福祉用具プラザ主催
【家族介護者教室】のご案内…………… P8



(福)名古屋市総合リハビリテーション事業団では、介護ロボット普及モデル事業の委託を受け、なごや福祉用具プラザが中心となって介護ロボット・福祉用具の普及活動を推進しています。介護ロボットの普及に向け、機器の導入・活用・普及を検討するワークショップを当事業団の研究部門や自立支援部門と協力し、全国に先駆け昨年度から開催しています。今回は、社会福祉法人名古屋ライトハウス戸田川グリーンヴィレッジに試用導入されている見守り支援機器について、導入直後と、さらに2カ月間の試用を経た後と、2度のワークショップを開催しました。実際に使われている施設、仲介者、開発メーカー、有識者等が集い、導入のプロセス、活用事例、普及方法について整理しました。

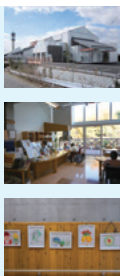
2015年12月9日 戸田川グリーンヴィレッジにて

ワークショップでは、戸田川グリーンヴィレッジの施設を見学し、実際に見守り機器が取り付けられている部屋を確認しました。開発メーカーから、実際にタブレットの画像を見ながら機器の機能と特徴について説明していただきました。



戸田川グリーンヴィレッジ

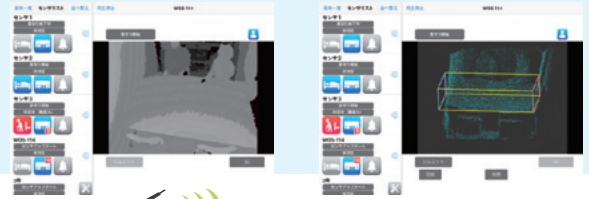
社会福祉法人名古屋ライトハウスが運営する、重度の障害をお持ちの方を対象とした入所施設です。青い空と戸田川緑地公園の緑あふれる自然の中、入浴、排泄、食事の介助や日中活動の支援を行います。



ワークショップを開催しました



キング通信工業株式会社
高齢者見守りシステム
シルエット見守りセンサ



ベッドや布団上の人動きを「起き上がり、はみ出し、離床」に区別してタブレット端末、スマートホンなどに通知し、シルエット画像で状況を確認することができます。画像はプライバシーに配慮し、動作や状態がわかる程度になっています。



シルエット見守りセンサの取付状況



2016年1月29日 なごや福祉用具プラザにて

1回目、2回目のワークショップともに、試用導入中の戸田川グリーンヴィレッジからモニター報告が行われ、それらを受けてブレインストーミングを行いました。お互いにニックネームで呼び合い、批判厳禁、自由奔放などのルールで、活発な意見交換が行われました。「導入(利用開始)」「活用」「普及(利用継続)」の3つの時期にわけ、それぞれの局面での事例や課題、そしてそれを解決するためのアイデアが数多く出されました。導入時にはプライバシーや家族の同意が問題点となります。リスクを丁寧に説明

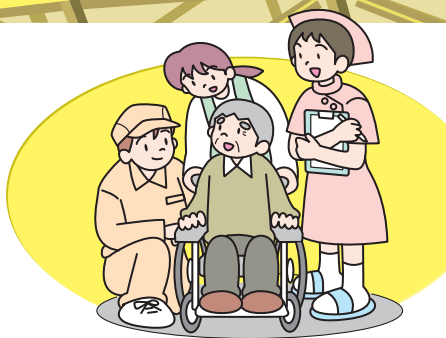
することで、好意的に受け入れられていることがわかりました。また、タブレット端末などの新たな電子機器を導入するにあたって、担当者の使いこなしや機能の理解、他の職員への伝達方法などの問題が浮き彫りになりました。

一方、これまで見ることでできなかった夜間の行動を映像として知ることができるようになることで、新たな支援方法の模索やこれまでよりも適切な支援活動ができるのではという可能性も提示されました。こうしたことを踏まえ、導入実績の事例を蓄積し、共有していくこと



が重要であると、一同で確認しました。最後にそれぞれの項目をまとめ、導入を推進していくための役割を確認してワークショップは終了しました。

まとめられた成果は公益財団法人テクノエイド協会に報告され、全国に情報が共有されることとなります。



新ネタ発信

なごや福祉用具プラザ
追加常設品のご紹介です。

その他ご紹介できなかった半年間の期間限定の新製品、追加常設品もあります。是非一度プラザまで足をお運びになって、福祉用具に触れてお確かめください。

ホームページでは過去に紹介した常設品もご覧いただけます▶



らくらく ポータブルトイレ

参考価格

29,500円(税別)

特徴

寝室等に設置可能な移動式トイレ。フランス生まれのエlegantなデザイン。座面の高さが5段階(39-49cm)調整可能。重量5kg。



フタ付き補高便座 (ソフトタイプ)

参考価格

16,500円(税別)

特徴

高密度ポリウレタンフォームで成型された、柔らかく座り心地の良い座面。人間工学に基づいた体にやさしいデザイン。補高11cm。取り付けはネジ止め不要で簡単です。



らくらくハンド ロングタイプ

参考価格

3,800円
(税別)

特徴

身の回りの「拾う・つかむ」をラクにするマジックハンド。本体が軽量で柔らかい握り。小さなものや薄いものもつかみやすくなっています。長さ70cm※ショートタイプ(55cm)・ミニタイプ(40cm)



かるるショートタイプ 60ml L(女性用)

参考価格

2,800円(税別)

特徴

吸水機能付き下着。吸水部分は特徴の異なる複数素材をベストな組み合わせで9層構造。何度も濡れてしまう方へ。



かるるトランクフィット 60ml L(男性用)

参考価格

2,900円(税別)

特徴

吸水機能付き下着。吸水部分は特徴の異なる複数素材をベストな組み合わせで9層構造。何度も濡れてしまう方へ。
※前開きなし



防犯電子錠 アリタス

参考価格

80,000円
(税別)

特徴

ドアに傷を付けず施工できます。防犯対策は高度なシステムで安全・安心な暮らしを提供します。戸建住宅や賃貸住宅等に対応致します。
※施工費は別途必要





なごや福祉用具プラザでは、年2回の常設品展示の選定と毎月の新製品展示の選定を行っています。新しい機能や工夫がある福祉用具が増えています。是非、一度ご覧になってお確かめください。

※参考価格は税抜表示となり、購入時は表示価格に加え、消費税8%が必要となります(非課税品目を除く)。

※「特徴」の項目は、申請企業の説明文を転記しております。
 ※試用体験や製品に関するお問合せは、なごや福祉用具プラザのカウンターまでどうぞ。

ペットボトル オープナー

参考価格

550円(税別)

特徴

ペットボトルや、栄養ドリンクの蓋を開ける自助具です。持ち運びにも便利なサイズです。



びん蓋開け (3サイズセット)

参考価格

1,300円(税別)

特徴

3サイズセットで直径3.8cm~8.5cmのびんの蓋に対応します。色によってサイズの見分けがつきやすくなっています。



びん蓋開け (2個セット)

参考価格

1,400円(税別)

特徴

びんの蓋などを開ける自助具です。小サイズは直径2~5cm、大サイズは直径5~8.5cmに対応します。



びん蓋開け

参考価格

1,300円(税別)

特徴

油性マーカーのキャップ~約9cmの瓶の蓋に対応します。中心に鉄芯が入っているので、本体がとても丈夫です。



蒸し物用 トング

参考価格

1,200円(税別)

特徴

熱くなった茶碗蒸しの容器や、お皿を楽々&安全に取り出す補助具です。滑り止めが付いているので高さのある容器もつかめます。



シリコングリップ オレンジ

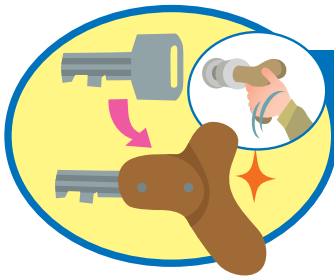
参考価格

1,200円(税別)

特徴

びんの蓋開け、鍋敷き、鍋つかみと用途は色々です。裏面は指が入るグローブ設計で、つかみやすくなっています。





プラザ利用者の方へ道具を提供し、
ご本人の生活が豊かになった例を紹介します。

製作・改造事例の紹介



頸髄損傷の男性から入浴時のクッションについてご相談がありました。これまでシャワーキャリーにウレタンクッションを載せてその上に座って身体をヘルパーに洗ってもらっていましたが、そのクッションがへたってきてしまい、完全に乾くことがなかったためカビも発生したとのことでした。そこで防水カバー付きのクッションを作ることにしました。

以下の材料で作ることができます。

既存の材料で作ることができます。

材料リスト

● 防水生地	適量
● ファスナー	2本
● 均一ウレタン 400×400×75mm	1枚

材料費は1個6,000円程度

作り方

ウレタンの中央あたりに穴を開けます。穴は円錐上で上側が小さく、下側を大きくします。この形で防水カバーを掛けます。このカバーは脱着できるように、外周と内周の穴部分にファスナーを取り付けます。

工夫した点と使い方

ウレタンの穴は上側と下側で大きさが違ってきます。これは本人が入浴前に排泄を行うのにヘルパーから摘便をしてもらっているため、座面下からの視認性を高めるために下側の穴が大きくなっています。今回、市販品もなかったことから防水カバー付きのクッションを製作しましたが、穴の開いたクッションにカバーをかけること及び、その脱着を容易にすることに大変苦労しました。



クッション外観 (カバーをズラした様子)



シャワーキャリーに載せた様子

なごや福祉用具プラザでは福祉用具の製作・改造を通じて、ご本人やご家族等の生活を豊かにするお手伝いをします。お気軽にご相談ください。

リサイクル & 相談事業部より

不用になった福祉用具を有効活用するために、譲りたい方と譲ってほしい方との橋渡しを行っています。

リサイクル相談事業部からのお願い

使わずに自宅の倉庫で眠っている車いすや福祉用具はありませんか？

なごや福祉用具プラザより委託を受け、使われなくなった福祉用具の処理に困ったり、捨てるのはもったいないので必要な人に譲りたいという市民と、福祉用具が欲しいけれど何らかの理由で手に入らない市民の橋渡しをしています。

身体にあわなくなったり、施設入所したり、ご利用者様が亡くなるなど、それまで使用していた電動ベッドや車いすなどの福祉用具が不要になり、処分されています。しかし、その中にはまだまだ使用できるものが多数あります。また、新品だと高価であり、必要なのに入手を躊躇する市民の方々がたくさんおられます。

そこで、このような市民の要望を福祉用具のリサイ



クル事業として取り組み、「譲りたい」「譲って欲しい」という両者の情報を集め、条件のあう方同士をお引き合わせしています。

しかし、「譲りたい」方が少ないので、すぐにご紹介出来ないため待っている方が多くなっているのが現状です。

リサイクル事業にご理解いただき、福祉用具が有効に活用されるため、使用していない福祉用具のご登録には是非ともご協力をお願い致します。

なごや福祉用具普及協議会代表事業者

(株)メディ. ケア
リサイクル相談事業部

昭和区御器所通 3-12-1 御器所ステーションビル3F なごや福祉用具プラザ内
TEL (052) 851-0059 FAX (052) 851-0159
営業時間：10：00～18：00／休業日：月曜日、祝休日、年末年始（月曜日が祝休日の場合、火曜日も休み）



名古屋トヨペットのウェルキャブ

お体の不自由な方や高齢者の方が、より快適に移動できるよう、乗り降りを助ける機能を装備したウェルキャブシリーズ。

SIENTA タイプⅢは車いす仕様車に
助手席回転チルトシートをプラス!

シエンタ 車いす仕様車(タイプⅢ)“助手席側セカンドシート付”



ご存知ですか？

Welcab(福祉車両)シリーズはどなたが購入しても

「消費税非課税」です!

さらに!

環境対応車(エコカー)は優遇税制が適用されます。

★車いす等を車内に乗せるための昇降装置とその車いす等を固定するために必要な装置を付した車両。
※お身体の不自由な方が運転できるように指定の運転補助装置を装着した車両。
※リアフリップアップシートは車いす等の昇降装置として認められています。
※仕様により課税となる場合があります。

人に「素敵」を。
トヨペット 名古屋トヨペット

本社 / 〒456-8555
名古屋市熱田区尾頭町2番22号
営業時間 / ショールーム・U-Car展示場、点検・整備
朝9:30～夜7:00
定休日 / 毎月曜日
(祝日の場合は営業いたします)

ウェルキャブステーション

名古屋トヨペットのウェルキャブステーションでは実際のウェルキャブを展示。介助専門士やウェルキャブコンサルタントが常駐し、ご希望を詳しくうかがいながら最適なウェルキャブ選びをサポートいたしております。

千種内山店

〒464-0075 名古屋千種区内山3丁目7番3号

052-741-1101

トヨタ248店

〒471-0874 豊田市前田町5丁目15番地の1

0565-31-7611

豊橋下地店

〒440-0083 豊橋市下地町字境田90番地

0532-53-7231

上重原店

〒448-0013 刈谷市恩田町1丁目151番地25

0566-24-3338

瀬戸店

〒489-0808 瀬戸市見付町37番地

0561-83-3161

※その他にも、ウェルキャブシリーズをご用意しています。
※試乗車については各店舗へお問い合わせください。
詳しくは営業スタッフにおたずねください。

ウェルキャブは、NTP全店で取り扱っております。

名古屋トヨペット公式アプリ



GPSで現在地近くの店舗を検索できます。



※AppleとAppleロゴは米国および外国々で登録されたApple Inc.の商標です。
Apple StoreはApple Inc.のサービスマークです。

お客様相談センター **0120-081-567**

(朝10:00～夕5:00、365日受付いたします)

【パソコンはこちらから】

NTP 検索

www.ntp.co.jp

もっとクルマの話、しませんか。Answer. for you. TOYOPET



一般の方向け 平成28年度前期(4月~9月)

なごや福祉用具プラザ主催 【家族介護者教室】

- この内容は平成28年2月中旬現在のものです。日程や講座内容が都合により変更になる場合があります。
- 講座の時間は、いずれも13時30分~15時00分です。(15時30分まで希望者のみ介護の個別相談あり)
- 受付は先着順です。
- 持ち物：筆記用具
- 服装：活動しやすい服装 ※一部体験を含む内容があります。

通期テーマ ~寄り添う介護~

現在介護をしている方や介護に関心のある一般市民の方が対象の、平成28年度家族介護者教室(前期編)のご案内です。高齢社会に伴い介護はより身近なものになってきています。上手な介護方法や制度を学んでおくことで介護する側もゆとりを持って過ごすことができます。またいつまでも元気に在宅で過ごすためには、どうすればいいかについても学びましょう。皆様のご参加をお待ちしています。

北部介護者教室

会場：名古屋市総合社会福祉会館7階研修室
北区清水4-17-1 北区総合庁舎内

テーマ 認知症の方に寄り添う

- 5月17日(火) 薬の知識と服薬支援の方法
- 5月24日(火) 認知症の方の財産管理について
- 5月31日(火) 認知症の方が穏やかに過ごせる介護とは
- 6月14日(火) 地域で過ごすために支えたり支え合ったり ~実際の取り組み事例から~

受付開始 4月19日(火) 定員40名

東部介護者教室

会場：名古屋市障害者スポーツセンター2階会議室
名東区勢子坊2-1501

テーマ 地域での暮らしに寄り添う ~とじこもりにならないために~

- 5月27日(金) 上手な介護保険制度活用の仕方
- 6月10日(金) トラブルに合わないために ~消費生活センターの相談から~
- 6月24日(金) 話を聴いてもらえる安心感 ~傾聴を学ぶ~
- 7月1日(金) 防災と福祉用具 ~高齢者・障害者向け災害対策講座~

受付開始 4月27日(水) 定員40名

西部介護者教室

会場：西部リハビリテーション事業所
中村区烏森町6-298

テーマ 食べられない人に寄り添う

- 6月25日(土) 低栄養と介護は深い関係
- 7月2日(土) 口腔ケアが食べる機能、飲み込み機能を回復させる
- 7月9日(土) これならできる! 食事の工夫と調理のポイント ~市販品を活用した簡単レシピ~
- 7月16日(土) 食べられるための工夫はこんなことから

受付開始 5月25日(木) 定員30名

南部介護者教室

会場：名古屋市総合リハビリテーションセンター4階大研修室
瑞穂区弥富町字密相山1-2

テーマ 本人、家族に寄り添う ~当事者体験談と気持ちのケア~

- 7月7日(木) パーキンソン病友の会のお話
- 7月14日(木) 患者会の目指すもの ~愛知県難病団体連合会の活動を通して~
- 7月21日(木) 脳血管障害の方の暮らし ~自分に合う活動の場を探そう~
- 8月4日(木) 重度訪問介護利用者のお話 ~介護サービスを利用して自立した生活を送る~

受付開始 6月16日(木) 定員40名

中部介護者教室

会場：なごや福祉用具プラザ
昭和区御器所通3-12-1 御器所駅前ビル3階

テーマ トイレ・お風呂に悩む人に寄り添う

- 8月24日(水) おしっこの悩みよろず相談
- 8月31日(水) 便秘解消の極意
- 9月7日(水) 持ち上げない介護と簡単着替術
- 9月14日(水) お風呂の快適術 ~安全な入浴について考えよう~

受付開始 7月20日(水) 定員40名



社会福祉法人 名古屋市総合リハビリテーション事業団

なごや福祉用具プラザ

〒466-0015
名古屋市昭和区御器所通
3丁目12-1
御器所駅前ビル3F
TEL (052) 851-0051
FAX (052) 851-0056

- 営業時間/ AM10:00~PM6:00
- 営業日/ 火曜日~日曜日
- 休業日/ 月曜日・祝休日・年末年始 (月曜日が、祝日にあたる日は翌日も休みになります)

●ホームページ <http://www.nagoya-rehab.or.jp> ●電子メール n-plaza@nagoya-rehab.or.jp



暮らしほっとワーク第57号 発行日/平成28年3月16日 編集・発行/なごや福祉用具プラザ

この広報誌は再生紙(古紙パルプ配合率100%、白色度83%)を使用しています