

何かと出会って 新たな発見

# 暮らしほっとワーク

—バリアフリーへのかけ橋—

岐阜かかみがはら航空宇宙博物館



## Vol.65

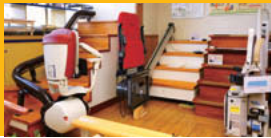
November 2018

### 今号の CONTENTS もくじ

プラザお困り解決ノート… P2～4

- ①「電動ベッドを使った起き上がり、立ち上がり」
- ②「片手でも編み物ができる一本針と編み針を固定する台」

なごや福祉用具プラザ技術ボランティア募集 … P5  
新ネタ発信 … P6～7  
一般の方向け 平成30年度後期 (10月～3月)  
なごや福祉用具プラザ主催 [家族介護者教室] … P8




# プラザ お困り解決ノート

なごや福祉用具プラザでは、ご利用者の皆様からさまざまなご相談をいただいております。このページでは毎回、比較的に多いご相談事例を紹介します。読者の皆さんの参考にしていただくのはもちろん、「こんな事も相談していいんだ」と気軽な気持ちでプラザにお越しいただければと思います。



## 「電動ベッドを使った起き上がり、立ち上がり」 日常生活に必要な動作をお手伝い



筋力の衰えにより布団からの起き上がりに苦労するようになった男性（以下、Aさん）のご家族からの相談です。起き上がることができず、家族が外出している日は寝ていることが増え、自分でできることが減っていき、トイレにも行けなくなってしまいました。自力で布団から立ち上がることはできませんが、座った状態から手すりがあれば立ち上がることができます。Aさんは、長く柔道をやっていたスポーツマンで旅行や散歩に出かけることが多かったとのこと。以前のように立ったり歩いたりできる日常生活を求めていると考えると、起き上がりを補助するために電動ベッドをご提案しました。

### 電動ベッドの種類について



※写真はマットレスを外した状態です。

電動ベッドは、モーターの数によって操作できる機能に違いがあります。

3モータータイプのベッドは、背上げ角度調整・脚上げ角度調整・床高さ調整の3つの機能を個別に操作することができます。

2モータータイプは、背上げ角度調整と床高さ調整の2つの機能を個別に操作することができますが、背上げと連動し脚上げも動作します。起き上がりに利用する場合は、背上げ・脚上げの連動をキャンセルしておきます。

● 3 モーター（背上げ+高さ+足上げ）



2 モーターとの違いは、足の上下の単独操作も可能になるという点で、ご利用者や介護者に合わせて自由自在に調節できます。

ご利用者の身体状況や生活スタイル、活用できる制度等を考慮して最適なベッドを最適な方法で利用しましょう



● 2 モーター（背上げ+高さ）

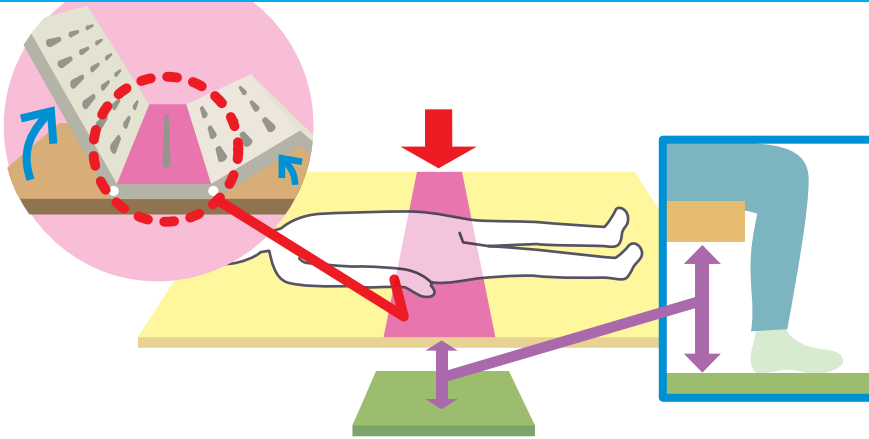


脚部については背上げに連動して上下し、連動を解除することが可能なものが多く、その場合は脚部はフラットなままとなります。

電動ベッドを使用した起き上がり・立ち上がり動作

はじめに

- 背上げ時にベッドの曲がる位置を確認しておきます。
- 2モータータイプの場合、背上げ・脚上げ連動はキャンセルします。



- ベッドの高さはベッドに座った（端座位）時に足が地面に着く高さに調整します。

① ベッドの曲がる位置に股関節がくるように横向き（側臥位）になります。必要に応じて手すりにつかまります。

膝先をベッドから少し出しておく

② 背上げ機能で上体を起こしていきます。手すりにつかまっている場合は手を挟まないように注意します。

背上げにしたがって足を下ろします

③ ベッドの背が上がってきたら、手すりにつかまり起き上がります。

④ 手すりにつかまって立ち上がります。



その後の経過

楽に起き上がる、自分で起き上がるということはとても大切なことです。ベッドの機能を使い、身体の使い方を覚えることで、自分ひとりでも起き上がるようになります。Aさんも、一連の動作を練習したところ、もともと身体を動かすことが得意だったこともあり、すぐにコツをつかんだようで、ご自分で起き上がるようになりました。

本人の状態・能力によって電動ベッドを利用しての起き上がり方法は異なります。なごや福祉用具プラザでは専門の職員がご案内していますので、お気軽にご相談ください。



## ご相談②

# 「片手でも編み物ができる一本針と編み針を固定する台」 自助具製作



脳梗塞で右麻痺のある女性から、昔のように編み物をしたいと相談がありました。編み物は編み針を両手に持って毛糸を編んでいきますが、片手が使えないと編むことができません。しかし、手の不自由な方のための商品があり、編み針を固定する台と組み合わせれば、うまくできそうであることがわかりました。

なお、この商品は、太さの種類はありますが、長さは1種類しかありません。ご利用者から既存のものより長くして作ってほしいと要望がありました。そこでご利用者が希望する太さ・長さの編み針と、編み針を固定するための台を製作することにしました。

希望する太さ・長さの編み針と、編み針を固定するための台を製作しました。

### 材料リスト

- 透明アクリル棒 6mmφ×200mm 1本
- 木材ブロック 40×40×90mm 1個
- 12mm厚ベニヤ板 120mm×200mm 1枚
- ローラーキャッチ(中) 2個
- 木ネジ 3mmφ×20mm 2本

### 作り方

編み針は透明アクリル棒を平ヤスリ等で丁寧に削り出します。

固定台の製作はベニヤ板上、短辺側中央に木材ブロックを載せて裏からネジ止めし、そのブロックにローラーキャッチ2個を左右に並べて固定します。

### 編み棒の工夫

材料費は700円程度



試作品

試作品の先端は、安全性を考慮し丸みを持たせました。



改良品

既製品

利用者のご意見を反映

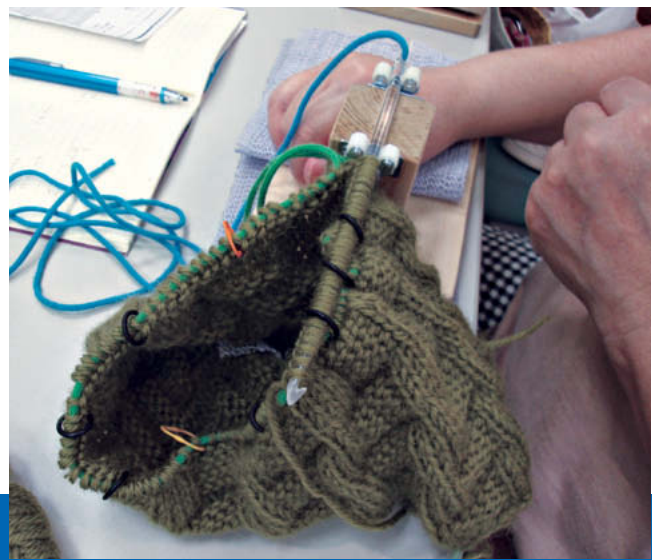
編み目への通しやすさを優先し、形状を整えました。

編み棒を固定するローラーキャッチ



### 工夫した点と使い方

プラザとしては、編み針の先端は毛糸が引っかかり、尖らず安全にと思い、丸みを持った形状にしましたが、ご利用者からは編み目へ通しやすくするため先端を既製品と同じように細くしてほしいとご意見をいただきました。そのため、透明アクリル棒を丁寧にヤスリで削り、編み針の先端を細く仕上げました。また、編み針を長くしたことで編み目を送りやすくなり、編み針を固定台から外して編み目をずらす回数が減りました。



麻痺側の右手で固定台を押さえ、左手でローラーキャッチに編み針をはさんだ後、毛糸を持って編んでいきます。

特技をいかしたい  
趣味を楽しみたい  
仲間とわいわい  
楽しみたいあなた

# いっしょにやってみませんか? なごや福祉用具プラザ 技術ボランティア募集



## ものづくりと社会貢献、楽しみながら始められます

なごや福祉用具プラザでは、ボランティアを募集しています。なごや福祉用具プラザ技術ボランティア（略称：NFP 技術ボランティア）として、自助具グループ・被服グループ・パソコングループに分かれて活動しています。既製品では合わない、使いづらい、パソコンで困ったなど、相談を受けた障害者や高齢者のために、道具を作ったり、衣類を改造したり、パソコン・スマートフォンのトラブルに対応しています。自分の仕事や趣味でかかわってきた“ものづくり”、“パソコンの技術”を、役に立ててみませんか。「人を助けられるほどのことなんて私にはできない！」そんな心配はいりません。ものづくりが好き、福祉用具について知りたい、困っている人に喜んでもらいたい、そんな気持ちがあればじゅうぶんです。仲間と一緒に考えたり、ものづくりをやってみませんか。

- ★市販品では使いづらい
- ★自分に合った道具が見つからない
- ★こうなっていれば使いやすいのに…

福祉用具や日用品を  
使いやすいように製作、改造

### 自助具グループ

**活動内容** 福祉用具や日常生活に必要な道具を製作、改造します。相談を受け、使う人の身体や生活状況に合わせ、使いやすくします。爪切りやカップホルダーなどの日用品からシャワー椅子のサイズ変更といった大がかりなものまで、金属加工、木工、樹脂加工を行います。



- ★市販品では自分に合わない
- ★脱ぎ着が不便
- ★こんな服が着てみたい

着る人に合わせて、着やすく  
心地よい衣類に改造、製作

### 被服グループ

**活動内容** 既製品の衣類を本人に合わせた心地よい衣類に改造します。また、障害、身体の動き、使用状況に合わせて製作も行います。ファスナーなどを活用して、着脱がしやすくおしゃれな服に改造。衣類のほかにも、手袋やカバーなどの小物も改造、製作します。



- ★パソコンの買い換えを考えている
- ★使い方がよくわからない
- ★トラブルが解決できず困っている

パソコン・スマートフォンの  
悩み、トラブルを解消

### パソコングループ

**活動内容** パソコンや入力装置、ソフトウェアを試用しながら身体状況や目的に合う機器やソフトウェアの選定などの支援をします。パソコン、スマートフォン、タブレット端末、新しい情報機器の相談を受け付け、使い方やトラブルの原因を調べ、便利な使い方を一緒に考えます。



ボランティアに興味のある方、活動してみたいという方は、なごや福祉用具プラザまでお気軽にお問い合わせ下さい。

## Welcab 名古屋トヨペットのウェルキャブ

お体の不自由な方や高齢者の方が、より快適に移動できるよう、乗り降りを助ける機能を装備したウェルキャブシリーズ。

### Esquire

エスクエア  
車いす仕様車(タイプ1)  
車いす2脚仕様



### TANK

タンク  
助手席リフトアップシート車  
Bタイプ



車いすは含まれません。

#### ご存知ですか?

Welcab(福祉車両)シリーズはどなたが購入しても

「消費税非課税」です!

#### さらに!

環境対応車(エコカー)は優遇税制が適用されます。

対象: ★車いす等を車内に乗せるための昇降装置とその車いす等を固定するために必要な装置をした車両。★お身体の不自由な方が運転できるように指定の運転補助装置を装着した車両。★メリアフアシフトは車いす等の昇降装置として認められています。  
※仕様により課税となる場合があります。

## ウェルキャブステーション

名古屋トヨペットのウェルキャブステーションでは実際のウェルキャブを展示。介助専門士やウェルキャブコンサルタントが常駐し、ご希望を詳しくうかがいながら最適なウェルキャブ選びをサポートいたします。

<b>豊橋下地店</b> 〒440-0083 豊橋市下地町字境田90番地 <b>0532-53-7231</b>	<b>トヨタ248店</b> 〒471-0874 豊田市前田町5丁目15番地の1 <b>0565-31-7611</b>
<b>上重原店</b> 〒448-0013 刈谷市恩田町1丁目151番地25 <b>0566-24-3338</b>	<b>千種内山店</b> 〒464-0075 名古屋市千種区内山3丁目7番3号 <b>052-741-1101</b>
<b>瀬戸店</b> 〒489-0808 瀬戸市見付町37番地 <b>0561-83-3161</b>	※その他にも、ウェルキャブシリーズをご用意しています。 ※試乗車については各店舗へお問い合わせください。詳しくは営業スタッフにおたずねください。

ウェルキャブは、NTP全店で取り扱っております。

## 人に「素敵」を。nTP名古屋トヨペット

本社/〒456-8555 名古屋市熱田区尾頭町2番22号  
営業時間/ショールーム、U-Car展示場、点検整備  
朝10:00~夜7:00(サービス受付は夜6:30まで)  
定休日/毎週月曜日(祝日の場合は営業いたします)  
パソコンはこちらから▶ [www.ntp.co.jp](http://www.ntp.co.jp)

### nTP名古屋トヨペット公式アプリ

GPSで現在地近くの店舗を検索できます。

※AppleとAppleロゴは米国および他の国々で登録されたApple Inc.の商標です。Apple storeはApple Inc.のサービスマークです。



### Facebookもチェック

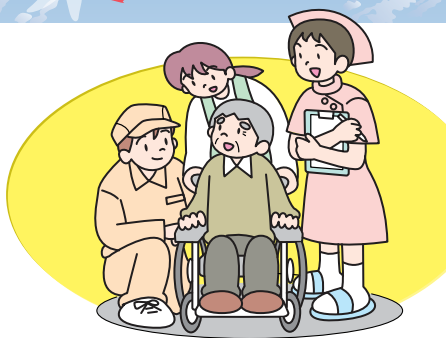
名古屋トヨペット公式Facebook



### LINE イベント情報をお届けします!

今すぐ登録  
ぜひ、「友だち追加」してください。





# 新ネタ発信 | なごや福祉用具プラザ 追加常設品のご紹介です。

その他ご紹介できなかった半年間の期間限定の新製品、追加常設品もあります。是非一度プラザまで足をお運びになって、福祉用具に触れてお確かめください。

ホームページでは過去に紹介した常設品もご覧いただけます▶



## 使っていいね! シリーズ



### 商品名/参考価格

- 1** 使っていいね! さら 1,100円(税別)
- 2** 使っていいね! はち 1,000円(税別)
- 3** 使っていいね! スプーン大 700円(税別)
- 4** 使っていいね! スプーン小 650円(税別)
- 5** 使っていいね! 2Wayマグカップ 1,500円(税別)
- 6** 使っていいね! キャップオープナー グリーン 500円(税別)



### 特徴

- 1 2** すべり止め付です。電子レンジOK。食洗機OK。
- 3 4** 先端が柔らかく口当たりが優しいです。
- 5** 大きい持ち手で手が掛けやすく、こぼしにくいストローキャップ付きです。
- 6** 3種類(ペットボトル、缶飲料、パウチ容器)のキャップを簡単に開けられます。

## チェアーコート

- 参考価格 3,200円(税別)
- 特徴 簡易式レインコート。車いすごと体全体を覆います。



## ソ・フィットオープンスタイル〈婦人用・紳士用〉



- 参考価格 2,800円(税込)



- 特徴 紙パッド専用ホルダーパンツ。前を開けるだけでパッド交換ができます。腰には、指を引っかけるだけで開け閉めできるループ付き。



## 紳士・婦人共用ノースリーブ

### 参考価格

2,100円(税別)

### 特徴

- 両肩と前合わせが丸型マジック止め
- 広げると1枚の布になり、包むように着脱可能。



## ラポーターさらっとS320(刺繍なし)



### 参考価格

4,500円(税別)



### 特徴

S320のメンズサイズ。リーフの刺繍を取りシンプルなデザインです。ケアマネやスタッフの上履きとして、人気です。



なごや福祉用具プラザでは、年2回の常設品展示の選定と毎月の新製品展示の選定を行っています。新しい機能や工夫がある福祉用具が増えています。是非、一度ご覧になってお確かめください。

※参考価格は税抜表示となり、購入時は表示価格に加え、消費税8%が必要となります(非課税品目を除く)。

※「特徴」の項目は、申請企業の説明文を転記しております。  
※試用体験や製品に関するお問合せは、なごや福祉用具プラザの相談カウンターまでどうぞ。

## シャワーいす用クッション

参考価格

6,400円(税別)

特徴

エクスジェルにより効果的に圧を分散します。お尻のお肉が痩せている方にお勧めです。裏面すべり止め加工により安定します。



## するっとさん

参考価格

4,800円(税別)



特徴

手を使わずに脱ぎ履きしやすいサンダルです。特殊な樹脂が踵を保持する為、安定感があり転倒予防にもなります。

## バステル 408

参考価格

6,000円(税別)



特徴

外反母趾、むくみに対応。つま先ストレッチ(ネイビー・ブラウン)、足あたりを配慮し、ストレッチを制限する縫い目がない設計です。長さ調整可能なベルトは幅広で足を優しくホールドします。履き口も足当たり柔らかパット採用。

## あんしん2本杖

参考価格

7,500円(税別)

特徴

バランスの良い歩行姿勢に近づけながら、転倒を予防する2本組のあんしん杖。歩幅も広がり、普段のウォーキングよりも効果的です。



## ジェルセル G2

参考価格

38,000円(税別)



特徴

「エア」と「ジェル」の組み合わせのクッションです。エアで体圧分散、ジェルですれ力を吸収します。2バルブで姿勢保持重視。

## ピウプレストママ

参考価格

60,000円(税別)

特徴

簡単操作のおしゃれ歩行車。折りたたみ簡単で収納スペースも幅を取らない座れるタイプで持ち運びも便利。介護保険レンタル対応品。





一般の方向け 平成30年度後期 (10月~3月)

# なごや福祉用具プラザ主催 【家族介護者教室】

参加は  
**無料**  
です!

- この内容は平成30年11月中旬現在のものです。日程や講座内容が都合により変更になる場合があります。
- 講座の時間は、いずれも13時30分~15時00分です。(15時30分まで希望者のみ介護の個別相談会あり)
- 受付は先着順です。●持ち物:筆記用具
- 服装:活動しやすい服装 ※一部体験を含む内容があります。

## 楽しく介護のすすめ ~介護体験講座~

介護に関心のある方ならどなたでも参加できます。

“楽しく介護”とは何か「知って」「体験して」みましょう。  
ご希望の方には講座終了後に個別相談会を開催します。

受講したい講座、ご都合の良い日時に合わせて申し込みできます。  
お問い合わせ・お申し込みは、なごや福祉用具プラザまで。



名古屋市総合リハビリテーション事業団  
マスクットキャラクター「りはみん」

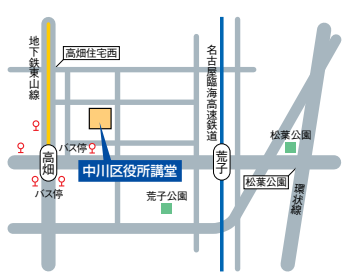
**東部介護者教室** 会場:名古屋市障害者スポーツセンター 2階会議室  
名東区勢子坊2-1501



- 10月18日(木)  
食事のらくらく  
~食具の使用と食事介助入門~
- 10月25日(木)  
トイレのらくらく  
~気持ち良い全日程~
- 11月1日(金) **終了しました**  
移動のらくらく  
~杖、歩行器、車いすの選び方・使い方~
- 11月8日(木)  
もしもし役に立つ応急手当  
~救急車が来るまでにできること~

受付開始 9月13日(木) 定員20名

**西部介護者教室** 会場:中川区役所 講堂  
中川区高畑1-223



- 11月27日(火) ※初回のみ火曜日開催となります  
食事のらくらく  
~食具の使用と食事介助入門~
- 11月30日(金)  
移動のらくらく  
~杖、歩行器、車いすの選び方・使い方~
- 12月7日(金)  
トイレのらくらく  
~気持ち良い排便のすすめ~
- 12月21日(金)  
在宅介護  
~介護保険でできること、できないこと~

受付開始 10月19日(金) 定員20名

**北部介護者教室** 会場:名古屋市総合社会福祉会館 7階中会議室  
北区清水4-17-1 北区総合庁舎内



- 1月12日(土)  
食事のらくらく  
~食具の使用と食事介助入門~
- 1月19日(土)  
災害・非常時に備えてできること  
~災害ボランティアのお話と体験~
- 1月26日(土)  
移動のらくらく  
~杖、歩行器、車いすの選び方・使い方~
- 2月2日(土)  
トイレのらくらく  
~気持ち良い排便のすすめ~

受付開始 12月14日(金) 定員20名

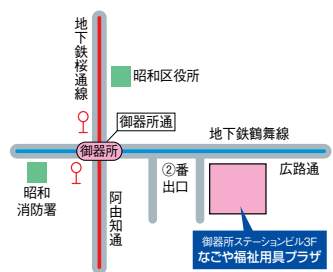
**南部介護者教室** 会場:名古屋市総合リハビリテーションセンター 4階大研修室  
瑞穂区弥富町字密相山1-2



- 1月16日(水)  
食事のらくらく  
~食具の使用と食事介助入門~
- 1月30日(水)  
移動のらくらく  
~杖、歩行器、車いすの選び方・使い方~
- 2月6日(水)  
トイレのらくらく  
~気持ち良い排便のすすめ~
- 2月13日(水)  
意外と身近な福祉用具  
~100円ショップでそろえてみた~

受付開始 12月14日(金) 定員20名

**中部介護者教室** 会場:なごや福祉用具プラザ  
昭和区御器所通3-12-1 御器所ステーションビル3階



- 2月26日(火)  
在宅介護  
~介護保険でできること、できないこと~
- 3月5日(火)  
食事のらくらく  
~食具の使用と食事介助入門~
- 3月12日(火)  
移動のらくらく  
~杖、歩行器、車いすの選び方・使い方~
- 3月26日(火)  
トイレのらくらく  
~気持ち良い排便のすすめ~

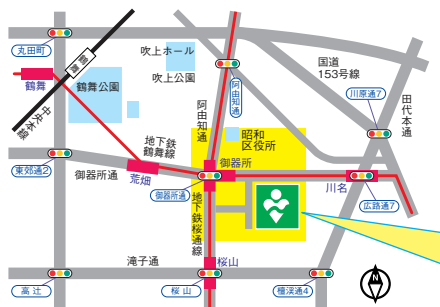
受付開始 1月22日(火) 定員20名



社会福祉法人 名古屋市総合リハビリテーション事業団  
**なごや福祉用具プラザ**

〒466-0015  
名古屋市昭和区御器所通  
3丁目12-1  
御器所ステーションビル3F  
TEL (052) 851-0051  
FAX (052) 851-0056

- 営業時間/  
AM10:00~PM6:00
- 営業日/曜日~日曜日
- 休業日/  
月曜日・祝休日・年末年始  
(月曜日が、祝日にあたる日は翌日も休みになります)
- ホームページ <http://www.nagoya-rehab.or.jp> ●電子メール [n-plaza@nagoya-rehab.or.jp](mailto:n-plaza@nagoya-rehab.or.jp)



暮らしほっとワーク第65号

発行日/平成30年11月15日  
編集・発行/なごや福祉用具プラザ

この広報誌は再生紙(古紙  
パルプ配合率100%、白色  
度83%)を使用しています