

何かと出会って 新たな発見

暮らしほっとワーク

—バリアフリーへのかけ橋—

Vol.71

November 2020



福祉用具の活用で感染予防

なごや福祉用具プラザが提案する
安心して楽々な介護

製作・改造事例の紹介	P5
新ネタ発信	P6~7
競技用補装具 マッチング支援を行います	P8





福祉用具の活用で感染予防

なごや福祉用具プラザが提案する
安心して楽々な介護



コロナ禍の中、ご家庭や職場での介護にウイルス感染の不安を感じていらっしゃる方も多いのではないのでしょうか。

福祉用具や介護ロボットは、介護する方・される方がお互いに負担なく、安心して快適に過ごせるために開発・工夫されてきたのは皆さんもご存じの通りです。

一方、最近になって「福祉用具や介護ロボットは利用者と介助者の密着を避け、ウイルス感染リスクを下げる効果も期待できる」という報告があり、注目され始めました。

本特集では感染リスクが心配される介護シーンと、介護ロボット・福祉用具を使った解決例や注意点などをご紹介します。

シーン 1 ベッド等からの移動

▲ 抱きかかえ



抱きかかえる姿勢は介護する方に負担が大きだけでなく、体が密着し顔が向かい合わせに近づくため、感染リスクが高まり危険です。

● 介護リフトの活用



向かい合わせの姿勢を避けられるので、距離をとることができ、感染リスクを下げるのが可能です。

● スライディングボードの活用



シーン 2 トイレの介助

▲ 抱きかかえ・複数介助

● 移乗介助ロボットの活用



抱きかかえる感染リスクに加え、複数感染の危険があります。



1人で介助できるので、複数感染のリスクを下げる可能性があります。



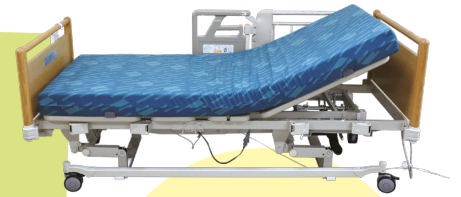
シーン 3 ベッドからの起き上がり

▲ 抱き起こし介助

● 電動ベッドの活用



密着を恐れる心理が働き、不自然な姿勢を取ってからだを痛めるリスクがあります。



背上げ機能を活用すると、適切な距離を取れるので感染予防に効果的です。



シーン 4 「聞こえ」対策

▲ 大声で呼びかけ

● 助聴器の活用



聞こえが不自由な方と至近距離で大声で会話すると飛沫感染リスクがあります。



助聴器を使うと距離を取りながら通常の声量で会話が可能です。



その他

携帯助聴器



会話時にマイク部分を向けると、一定の距離があっても聞き取りやすくなります。音量と音質を調整できます。



マイク

安全で簡単なコミュニケーション



利用者さんの気持ちや要望を指し示してもらうことでコミュニケーションをとる方法です。既製品もありますが、相談してお手製を作るのもよいでしょう。

自動ラップ式トイレ



熱圧着によって排泄毎に1個ずつ包装できるので排泄物からの感染リスクを低減できます。



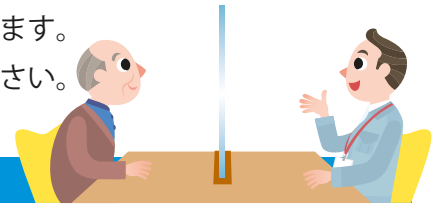
ここに注意!

- ❗ 機器を正しく使うことと管理が必要
介護ロボット等、導入に当たってはメーカーや代理店から使用方法やメンテナンスについて確認しておきましょう。
- ❗ 機器の定期的な消毒が必要
利用者さんのおからだが直接触れる部分等、機器がウイルスの媒介とならないように注意しましょう。



なごや福祉用具プラザにご相談を

利用者さんのおからだの状況や経済的な要素など、介護を取り巻く環境はひとそれぞれです。なごや福祉用具プラザでは、そういった個々の状況に合わせた適切でより良い福祉用具の選定をお手伝いします。ぜひご相談ください。



参考：令和2年8月7日シルバー新報「感染対策と福祉用具」



名古屋トヨペットの **ウェルキャブ**

お体の不自由な方や高齢の方が、より快適に移動できるよう、乗り降りを助ける機能を装備したウェルキャブシリーズ。
2020年5月よりトヨタウェルキャブ全車種取り扱い開始

ALPHARD

アルファード
サイドリフトアップ
チルトシート装着車



NOAH

ノア
車いす仕様車
(タイプ・車いす2脚仕様)



※車いすは含まれません。

HIACE

ハイエース
車いす仕様車Fタイプ



※車いすは含まれません。

ウェルキャブステーション

名古屋トヨペットのウェルキャブステーションでは実際のウェルキャブを展示。介助専門士やウェルキャブコンサルタントが常駐し、ご希望を詳しくうかがいながら最適なウェルキャブ選びをサポートいたしております。

豊橋下地店 〒440-0083 豊橋市下地町字埃田90番地 0532-53-7231	トヨタ248店 〒471-0874 豊田市前田町5丁目15番地の1 0565-31-7611	上重原店 〒448-0031 刈谷市東新町6丁目48番地3 0566-24-3338
千種内山店 〒464-0075 名古屋市千種区内山3丁目7番3号 052-741-1101	瀬戸店 〒489-0808 瀬戸市見付町37番地 0561-83-3161	上記以外にも、ウェルキャブシリーズをご用意しています。 詳しくは営業スタッフにおたずねください。

ご存知ですか? Welcab(福祉車両)シリーズはどなたが購入しても

「消費税非課税」*です!

さらに、環境対応車(エコカー)は優遇税制が適用されます。

- 対象条件
- ★車いす等を車両に乗せるための昇降装置とその車いす等を固定するために必要な装備をした車両。*
 - ★お体の不自由な方が運転できるように指定の運転補助装置を装着した車両。*
 - ★リフトアップシートは車いす等の昇降装置として認められています。
*仕様により課税となる場合があります。

グループ 名古屋トヨペット

定休日 / 毎週月曜日(祝日の場合は営業、翌火曜日休業)
本社 / 〒456-8555 名古屋市熱田区尾頭町2番22号

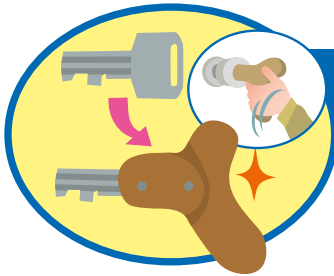
NTPグループお客様相談電話番号

0120-039-758

(365日・24時間 受付いたします)

ホームページはこちら
www.ntp.co.jp





プラザの利用者さんへ自助具を提供し、
ご本人の生活が豊かになった例を紹介します。

製作・改造事例の紹介



感染症予防に役立つ自助具を作る

なごや福祉用具プラザでは年度初めから新型コロナウイルス感染症拡大防止のため、各種の講座や研修が中止・延期になっていました。そして6月の緊急事態宣言解除後、8月開催の「自助具製作講座」で対応できるものがないかを検討した結果、『ドアオープナー』が良いと判断し、今回これを作る講座を企画しました。ドアオープナーとは扉の引き戸などを手で触らずに開けることができる道具です。2020年6月の時点ではドアオープナーが市販され始めた頃で、プラスチック材料や金属で作られたものが1,000円から3,000円の価格帯で販売されており、気軽に使えるとは言えない状況でした。

.....既存の材料で作ることができます。.....

材料リスト

- 透明アクリル板(3mm厚) 130×70mm 2枚
- 専用接着剤 適量

材料費は500円程度

使い方

ドアオープナーの端を握って、引き戸等をひっかけて扉を開けます。またエレベータのボタンや照明のスイッチなどを押すためにも使えます。使い終わったら水洗いやキッチン用洗剤で洗うと良いでしょう。なおウエットティッシュで拭くことも良いですが、アルコール成分が入っているとアクリル板が白く変色してしまうことがありますので、注意してください。

作り方



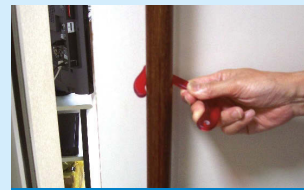
切断・穴あけ時の作業環境

透明アクリル板2枚を専用の接着剤で貼り付けます。そして接着した透明アクリル板へドアオープナーの型紙をマジックでなぞり、描きます。なぞった線に沿って糸鋸などで切っていきます。曲線ばかりなので慎重に切断します。そして、その切った角をヤスリで削って平らに面取りします。最後にひもを通す穴をドリルで開けます。それぞれの作業では機器前の床に足形を貼付し、ソーシャルディスタンスを保つように注意喚起しました。

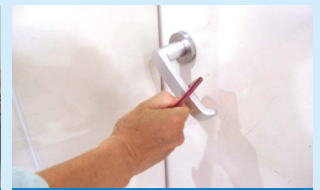


左：加工途中の材料 右：完成品

使用例



引き戸の場合



レバーハンドルの場合

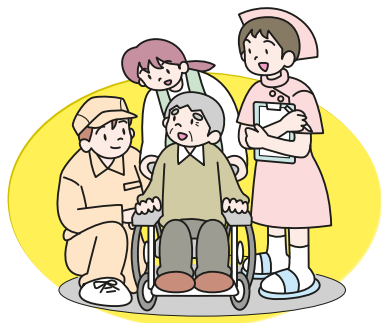


照明スイッチの場合



水道蛇口の場合

なごや福祉用具プラザでは福祉用具の製作・改造を通じて、
ご本人やご家族等の生活を豊かにするお手伝いをします。お気軽にご相談ください。



新ネタ発信 | なごや福祉用具プラザ 追加常設品のご紹介です。

なごや福祉用具プラザでは、年2回の常設品展示の選定と毎月の新製品展示の選定を行っています。新しい機能や工夫がある福祉用具が増えています。是非、一度ご覧になってお確かめください。



ホームページでは過去に紹介した常設品もご覧いただけます。

価格等が変更になっている場合があります。また、現在は展示していないものもあります。

常設品は、(福)名古屋市総合リハビリテーション事業団ウェブサイトから検索できます。



その他ご紹介できなかった半年間の期間限定の新製品、追加常設品もあります。是非一度プラザまで足をお運びになって、福祉用具に触れてお確かめください。

※「特徴」の項目は、申請企業の説明文を転記しております。

※試用体験や製品に関するお問合せは、なごや福祉用具プラザの相談カウンターまでどうぞ。

参考価格は税抜表示となり、購入時は表示価格に加え、消費税10%が必要となります(非課税品目を除く)。

ライトステップタイニーW ヌーボーレガロ

価格 38,000円(税別)

重量 4kg

特徴 高級感に満ちたジャガード織りのバッグ。ファッションに进化した、おしゃれシルバーカラー。オプション/レインカバー 3,000円(税別)



中綿入りあったか防寒RAKU暖レイン

価格 14,800円(税別)

重量 0.98kg

特徴 レインコートと防寒着、二つの機能を併せ持つ冬のお出掛けに最適なRAKU暖レイン! 袖付きなので使用範囲も多様です。



チェーンベスト

価格 45,000円(税別)

重量 3kg

特徴 不安があったり、身体感覚がうまく持てず集中が困難だったりするときに使用するチェーンが内蔵されたベストです。洗濯用のネットが付属します。



LAPS+LAP Backs セット

価格 33,000円(税別)

重量 1.3kg

特徴 腰椎サポート、アンカーサポート、骨盤サポートの3つのサポートでお尻全体を包み込むように支えます。



接触面積が広がり優れた体圧分散を発揮します。LAP Backsと一体的に使用することで、腰から背中へ連続するフィット感を実現します。

フルタッチカーボンケイン 折り畳み式

価格 12,000円(税別)

重量 0.27kg

特徴 安全性に優れ、握りやすく、軽くて丈夫な杖。国内初のフルタッチゴム採用で安全性アップ。接地面100%を実現。



かる楽4点杖360

価格 18,500円(非課税)

重量 0.48kg

特徴 オールカーボン製で超軽量。グリップを柔らかい発泡ゴムで覆い、手の平の痛みを和らげる。支柱が360°可動し路面に接地しやすい。オプション類: シリコン製グリップカバー 1,500円+税



婦人 キルトねまき

価格 4,180円(税別)

特徴 3層構造のキルト素材で温かくなった空気を逃さず、保温性抜群です。

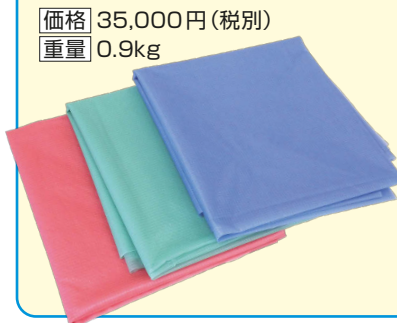


声かけくん



価格 オープン価格
重量 0.78kg
特徴 予め録音した身近な方の声で薬の飲み忘れ防止やデイサービスの予告など、高齢者の自立支援を応援します。

スピラドゥ ピンク／グリーン／ブルー



価格 35,000円(税別)
重量 0.9kg

特徴 利用者を動かすだけでなく、着替えや弾性ストッキングの着脱にも使える画期的なスライディングシートです。必要な大きさにハサミでカットして使えます。汚れても清拭またはネットに入れて家庭用洗濯機で洗うことができ、便利で衛生的な商品です。

おしらせハリくん

価格 19,800円(税別)
重量 0.29kg
特徴 最大10件の音声メッセージを録音すると、設定した時刻に自動再生。服薬や戸締りなどの注意喚起に。約500通の音声会話も楽しめます。



ベルマンミノ+

価格 42,500円(税別)
重量 0.075kg

特徴 指向性/無指向性の切り替え可能。小型で軽量のTコイル内蔵集音器。入力コントローラー付き音声認識ケーブルでスマホ・タブレットへ文字にして表示。



abonet シティ チロルハット

価格 15,000円(税別)
重量 0.18kg

特徴 通気性に優れた保護帽。クリップ式あごひもを取り付けることもできます。サイズ調節のベルト付き。



abonet アクティブ キャット

価格 19,000円(非課税)
重量 0.2kg

特徴 ネコ耳が付いたデザインのお子様向けの保護帽。緩衝力が高く、頭部全体をしっかり守ります。好奇心いっぱいのお子様も安心して遊ぶことができます。



ニオイも安心 無臭元吸水パンツ 男性用／女性用

価格 5,000円(男性用)(税別)
 4,000円(女性用)(税別)

特徴 世界初! 消臭機能が回復する吸水パンツ。100回洗っても変わらぬ消臭効果。臭いを防ぎ下着のような履き心地を提供します。



離床アシストロボット リショーネPlus

価格 900,000円(税別)
重量 164kg



特徴 「ベッド」と「車いす」が一体になった新発想の介護ロボット。抱き上げずに移乗でき介護者の負担軽減、重介護度の方の離床を促進。

レッキーバステアー サイズ3 ブルー シャワートローリー付き

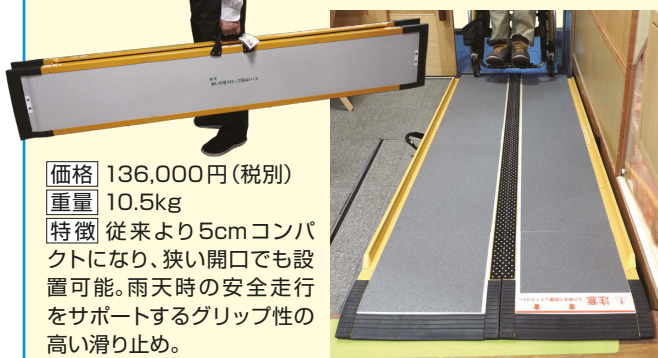
価格 120,000円(税別)
重量 5kg
特徴 軽量かつ頑丈なフレームで、2色のカラー(ブルー、ピンク)と4つのサイズを展開。【オプション類】ヘッドサポート: 17,500円+税、シャワートローリー: 96,000円+税、アンクルサポート: 17,500円+税(シャワートローリーの型番: LSF/1)



段ない・ス68(ロクハチ) 2000

価格 136,000円(税別)
重量 10.5kg

特徴 従来より5cmコンパクトになり、狭い開口でも設置可能。雨天時の安全走行をサポートするグリップ性の高い滑り止め。



競技用補装具 マッチング支援を行います

なごや福祉用具プラザでは、新規事業としてスポーツ用具を使用者に合わせて調整加工する事業を行います。スポーツは生活をより豊かにするためのもの。誰もがスポーツを楽しむことができるように支援します。



事例

ボッチャ競技で使用するランプ(勾配具)に脚をつけました



ランプに脚が付いたことで、競技アシスタントが手で持って支えることができなくなり、揺れることなく安定して使用できるようになりました。



試行的な取り組みとして、7月から名古屋市障害者スポーツセンターを訪問し、競技の理解や利用者さんからの相談を受けてニーズの把握を行っています。

障害は個性が高いため、市販されている一般的な用具そのままでは使いづらいことが多く、使用者それぞれの身体に対応した調整が不可欠です。こうした

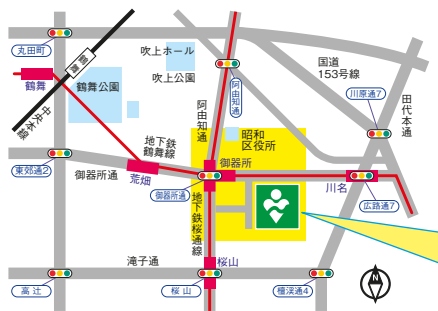
相談に対応するためプラザでは3Dプリンターなどを導入、今年度中には工房の改修を行い、必要な調整ができるよう支援体制をさらに充実させます。スポーツ用具を工夫することで障害者の余暇スポーツへの参加を促し、豊かな生活を送ることができるよう支援します。



社会福祉法人 名古屋市総合リハビリテーション事業団
なごや福祉用具プラザ

〒466-0015
名古屋市昭和区御器所通
3丁目12-1
御器所ステーションビル3F
TEL (052) 851-0051
FAX (052) 851-0056

- 営業時間/
AM10:00~PM6:00
- 営業日/火曜日~日曜日
- 休業日/
月曜日・祝休日・年末年始
(月曜日が祝休日にあたる日は翌日も休みになります)
- ホームページ <http://www.nagoya-rehab.or.jp> ● 電子メール n-plaza@nagoya-rehab.or.jp



暮らしほっとワーク第71号

発行日/令和2年11月15日
編集・発行/なごや福祉用具プラザ



この広報誌は再生紙(古紙パルプ配合率100%、白色度83%)を使用しています